

Dossier de diffusion
Regarde, raconte.
L'énergie parlons-en !



Création pluridisciplinaire du Théâtre de la parole
avec le soutien de la Fédération Wallonie Bruxelles (Service Général de la Création Artistique - Service
du conte et secteur de l'Education permanente)
à partir d'une recherche participative en Education permanente
en collaboration avec Energie commune asbl

Ont coordonné la recherche participative : Magali Mineur, Violette Penasse et Roland D'Hoop
Ont réalisé les rencontres et les mises en débat avec le public : Chantal Dejardin, Thierry
Duirat, Violette Penasse, Roland D'Hoop et Magali Mineur
Ont mené les entretiens collectifs et individuels : Chantal Dejardin et Magali Mineur
Création pluridisciplinaire : Chantal Dejardin
Regard bienveillant : Magali Mineur
Mise en relief : Manu Lurquin
Maquettes (Outil pédagogique) créées par Thierry Duirat et Anne Valletta



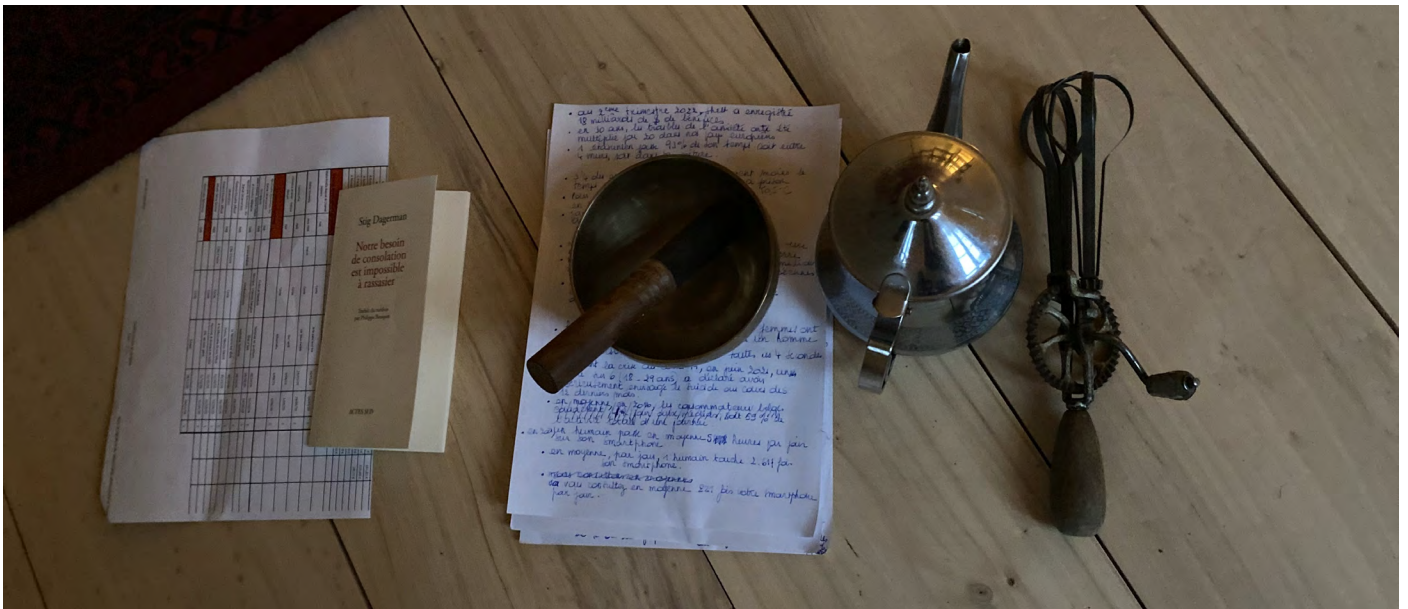
Ont participé activement à la recherche participative les publics de :

- La rue asbl (Bruxelles)
- La maison médicale les Houlpays (Liège)
- Les trois portes asbl (Namur)
- La Maison Saint-Paul (Mons)
- Le Bar à soupe (Barvaux)
- L'Épicerie Autrement (Enghien)
- City Mined asbl (Bruxelles)
- Les personnes présentes aux différentes étapes de création et de mise en débat public (le 22 juin 2022 et le 23 septembre 2022) et toutes celles et tous ceux à venir

Note d'intention du Théâtre de la parole

Les droits fondamentaux concernent également les droits des citoyens et des citoyennes pour un développement durable en lien direct avec la justice climatique. Pourtant, aujourd'hui, le constat est accablant, un ménage sur cinq est en situation de précarité énergétique et n'a pas les moyens d'accéder à l'énergie nécessaire pour vivre décemment. Ces situations de précarité entraînent une dévalorisation de la dignité humaine et par là la fragilisation physique, mais aussi psychologique. La facture énergétique ne cesse d'augmenter, les revenus des ménages ne cessent de baisser et la crise sanitaire n'a pas arrangé la situation, creusant encore plus l'écart entre les classes sociales ou renforçant les inégalités déjà existantes. A titre d'exemple 80% des familles monoparentales sont représentées par des femmes or leurs salaires sont souvent inférieurs à celui des hommes ce qui entraîne une exposition flagrante à la précarité énergétique.

C'est une réalité, l'égalité n'existe pas entre les citoyens.nes face à la transition énergétique, aux moyens d'actions de changement ou de résistance possibles, et face aux décisions politiques. Même si des citoyens.nes reprennent leur avenir énergétique en main, même si des coopératives citoyennes locales de productions d'énergie renouvelable voient le jour, l'avenir est parsemé d'obstacles.



Le Théâtre de la parole qui ancre ses actions dans l'actualité et Energie Commune dont l'expérience de 30 ans dans le domaine de l'énergie n'est plus à prouver développent un projet participatif, collectif, critique et artistique afin d'aborder la transition énergétique de la façon la plus concrète et accessible possible. A partir d'une recherche participative étalée sur plusieurs mois nous allons à la rencontre d'un public réparti dans différentes zones géographiques, vivant des réalités multiples, issus de différentes classes sociales, d'âges et de genre différents afin de dégager les sujets brûlants à questionner d'un point de vue critique à propos de l'énergie.

Nous œuvrons à un niveau micro de potentielle transformation des schémas conscients et inconscients sur ces questions. C'est par la culture et plus précisément le sensible, la création artistique que nous tentons avec le plus grand nombre possible de changer les représentations afin d'amener à un changement des pratiques individuelles et collectives. Autrement dit, comment faire émerger des récits faisant appel à la force de l'imaginaire pour poser des actions concrètes et constructives et tenter d'influer sur la vision d'un avenir commun plus serein.

Note d'intention d'Énergie Commune

L'enjeu de l'accès de toutes et tous à une énergie renouvelable en quantité juste est central face à l'urgence sociale et écologique. Pour répondre à cette urgence dans un contexte de perte de repères et d'éco-anxiété, une réflexion individuelle et collective sur l'avenir à construire apparaît indispensable.

Comment ré-enchanter un avenir nécessairement plus sobre? Quelle la place y donner à la technologie? Comment devenir acteurs et actrices de notre accès à l'énergie et de notre consommation?



Ces questions sont au cœur de notre mission d'éducation permanente. Elles impliquent une remise en question de nos normes, de nos valeurs et de nos aspirations les plus profondes pour co-construire de nouveaux récits dépassant les peurs et les simplismes.

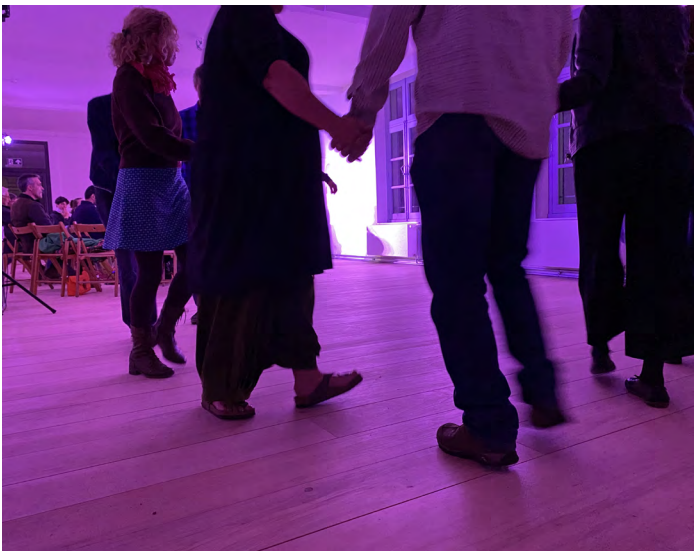
A travers ce partenariat avec le Théâtre de la Parole, Énergie Commune souhaite croiser des paroles citoyennes, la création artistique et son expertise pour imaginer un avenir plus juste, plus durable et plus solidaire.

Construction du projet

Le projet a commencé par un travail de recherches, de réflexion et d'analyse critique sur la question de l'énergie pour tous les intervenants.es, accompagné.e.s par les experts d'Energie Commune. C'est à partir des inégalités flagrantes qui existent entre les classes sociales face à la transition énergétique que tout le travail s'est/se construit. Ensuite une première phase de rencontres publiques a débuté entre avril 2022 et novembre 2022 à Liège, Namur, Mons, Enghien, Charleroi, Bruxelles et se poursuivra tout au long de 2023. Lors de ces rencontres, les sujets ont été précisés collectivement grâce à un travail de collectage et de mise en débat citoyen. C'est en allant à la rencontre des habitants.tes de différentes régions dans différents endroits (Bar à soupe, CPAS, logements privés, logements sociaux, cafés, maisons de jeune, auberges de jeunesse, Centres d'expression créative, épicerie bio, associations diverses, ...) que les questions liées à la consommation énergétique et à la transition sont abordées sous forme de discussion, d'entretiens, de débats qui varient en fonction des lieux, des personnes, des espaces et du temps. Ces «matières» ont été à la base de la réalisation d'un outil pédagogique - maquettes illustrées - et d'un spectacle vivant et participatif dont la forme est unique. Les personnes rencontrées tout au long de la recherche participative, des étapes de présentation et des mises en débat sont invitées à se joindre activement à chaque nouvelle occasion de rencontre afin d'initier une alternative concrète aux problèmes soulevés.

De nouvelles maquettes illustrées à partir des moments de recherche participative continueront d'être produites au fur et à mesure des mises en débat à venir. Ce qui permet de poursuivre l'action de collecte de paroles et la confrontation entre différents points de vue. Ces interventions font partie intégrante des rencontres autour du spectacle vivant. Néanmoins, grâce à leur support et aux réflexions qu'elles engendrent, elles peuvent être utilisées de manière indépendante.

Processus de création



Tout au long du processus, des étapes de présentations publiques sous forme de bal conté, de déambulations variées, de partage de réflexion, ont été programmés et le seront. Ces moments sont le lieu de la cohésion sociale. (Re) trouver le sens du geste, du mouvement collectif et l'énergie qu'il brasse, sentir le rapport à la terre, par le sensible dansé, parlé, débattu, reconnu, découvert, mélangé, métissé. Il ne s'agit pas de démonstration ou de performance mais d'un espace commun dans lequel le sensible, la science, l'expertise, le pédagogique sont au service du collectif.

Ces rendez-vous particuliers se déroulent et se dérouleront dans des endroits différents tout au long du projet et seront l'occasion de rassembler la matière collectée jusque-là, de la partager avec de nouveaux publics et de soulever de nouvelles questions. A chaque étape une collaboration étroite avec Energie Commune permet l'apport d'un discours d'experts.es sur la question, mêlant l'approche scientifique à celle du sensible. Ce projet se veut vivant et en continuel mouvement en fonction des réactions obtenues à chaque rendez-vous.

Déambulation

Cette forme particulière permet au public d'être invité à découvrir les différentes strates et points de vue qui composent le sujet de la transition énergétique. Plusieurs étapes sont proposées pouvant s'articuler autour d'un même moment (une soirée ou un moment de la journée) ou s'envisager de façon indépendante. Sa construction originale entraîne le.la « spectateur.trice » à être acteur.trice de chaque étape. A travers des jeux participatifs en présence d'animateur.trice.s d'Energie Commune, à travers une mise en débat où chacun.e a la possibilité de s'exprimer sur le sujet grâce aux maquettes illustrées grand format et à l'intervention de Thierry Duirat, à travers une immersion sonore à partir des paroles échangées avec d'autres participants.es, et enfin à travers un moment sensible grâce à Chantal Dejardin et à son approche participative et collective du spectacle. La déambulation complète s'étire sur une durée de plus ou moins 1h30.

Le spectacle - Regarde et raconte.

En quelques mots... par Chantal Dejardin



*Nous habiterons le monde, en haut, en bas.
Nos corps danseront, devant, derrière.
Nos souffles gonfleront les voiles du sensible.
Nos gestes imprimeront l'action renouvelée.
Nos espaces créeront des lieux d'espérance.*

*Demain viendra. Et nous nous souvenons d'hier,
des ancêtres, des racines, des ancrages, des sa-
gesses et des simplicités.*

*Demain viendra. Et nous façonnons des récits
nouveaux, des chemins de traverse, des échap-
pées, des envolées sauvages.*

*Demain viendra. Et nous regardons les enfants
courir la gorge pleine de rire.*

*Demain viendra. Il nous faudra mourir, s'aban-
donner, avant les résurrections lumineuses.*

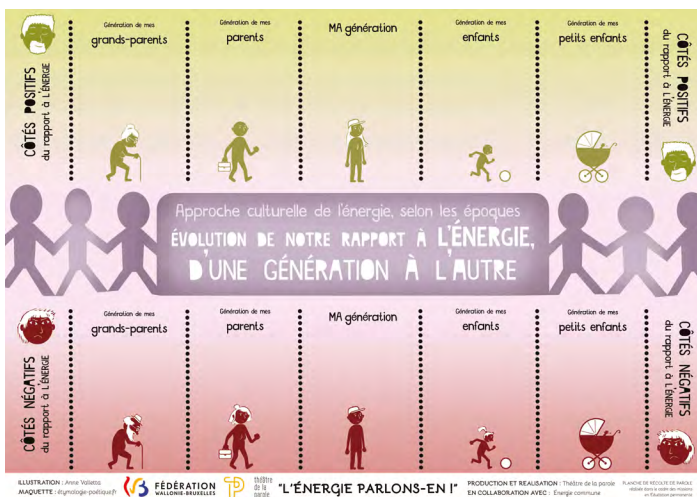
*La peur est là, parfois, à nos côtés. Ensemble,
coudes bien serrés, écoutons le diapason inalté-
rable. Il donne la note des départs. La note juste.*

Chantal Dejardin propose un moment unique et participatif. Rares sont les spectacles vivants qui allient aussi bien ce que la fiction a de force dans les récits et les chants issus de la tradition populaire orale ; la réalité à travers des fragments de vies touchées de plein fouet par les conséquences de la crise énergétique ; la musique dans ce qu'elle possède comme puissance imaginaire et la participation active d'un public invité à agir ensemble dans une énergie nouvelle et collective.

Les maquettes / Outil pédagogique



Le climat est directement influencé par la façon dont l'énergie est utilisée et nous ne sommes pas toutes et tous égaux quant à son utilisation, cela n'est plus à prouver.. Les écarts de température, les manifestations naturelles extraordinaires, les dérèglements climatiques en général sont une partie des conséquences qui impactent directement le.la citoyen.ne.



Les rencontres avec les publics ont mis en avant les enjeux suivantes. Ceux-ci se retrouvent sur les différentes maquettes afin de proposer des temps de recherche participative, des animations en amont, pendant ou en aval du spectacle.

- Enjeux transgénérationnel : évolution des rapports à l'énergie.
- Enjeux du sensible ou appréhender l'énergie à partir de soi, une réalité ?
- Enjeux social et politique : inégalités, profits, mensonges, pouvoir.
- Enjeux des biens privés et publics : privatisation et collectivités.
- Enjeux des luttes entre classes sociales

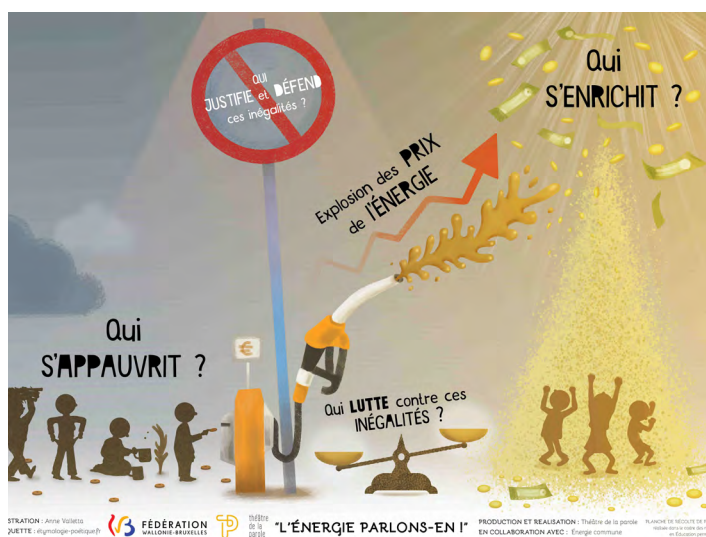


Pistes d'utilisations et accompagnement sur demande



Ces maquettes peuvent servir de support à une rencontre participative avant, après ou hors spectacle vivant.

La rencontre sera animée par Thierry Dui-rat ou le Théâtre de la parole ou encore par Énergie Commune.



La durée de la rencontre est adaptable à toute demande et à tous les publics à partir de 13 ans. Elle ne nécessite aucune préparation technique en dehors de la possibilité d'un affichage (fiche technique sur demande).

Les partenaires



Chantal Dejardin

Chantal Dejardin est une artiste de la parole militante. Elle crée et intervient pour tous les publics depuis plus de 20 ans. Elle réalise le collectage et partant de la matière reçue et questionnée, elle crée le spectacle avec la dimension sensible en veillant à la construction collective et participative dans l'instant de la rencontre.

Thierry Duirat

Thierry Duirat, metteur en scène et danseur, apporte son expertise pour ce projet par la récolte des avis et des points de vue sur la question lors des moments de recherche participative et la restitution de paroles en réalisant des maquettes illustrées interactives et un jeu de société.



Le Théâtre de la parole

Lieu dédié aux arts de la parole, au fil des ans, il est devenu un lieu fédérateur par sa réflexion sur les arts de la parole et pour la reconnaissance de ceux-ci comme arts scéniques à part entière. Depuis sa création, le Théâtre de la parole soutient les artistes belges, accueille les artistes internationaux, propose des créations originales et accessibles tout en explorant le caractère multiculturel de Bruxelles. A chaque saison il élargit le champ de la réflexion en proposant des actions ancrées dans l'actualité (services collectifs, recherches participatives, analyses et études, outil pédagogique) de façon critique, concrète, adaptée au plus grand nombre dans le cadre de ses missions en Education permanente.

Energie Commune

Depuis 1991, Energie Commune asbl (ex-APERe asbl) accompagne les citoyens et les collectivités dans leur appropriation de l'énergie vers un système 100% renouvelable, juste et solidaire, en suivant les principes de la Démocratie Énergétique. Reconnue en tant qu'organisme d'éducation permanente, Energie Commune mène une action d'éducation et de conseil sur base de projets et d'activités de terrain autour de quatre axes : Citoyen, Communauté, Territoire et École.

Les partenaires



Manu Lurquin

Batteur, percussionniste et pédagogue, fasciné par l'organisation des rythmes et leurs effets sur les personnes. Manu Lurquin s'intéresse aux pouvoirs que les rythmes ont de rassembler les individus et les énergies, d'éveiller leur vitalité et de les mettre sur une fréquence commune.

Anne Valletta

Graphiste illustratrice multimédia indépendante depuis 10 ans, elle travaille en tant qu'artiste-auteur, mais aussi pour les projets des autres : particuliers, artistes, associations, scolaires,... Elle propose également des ateliers artistiques ouvert au public, jeunesse et adulte, sous différents formats, ponctuels ou réguliers. Ses formations à Gobelins Paris et à l'école supérieure d'arts appliqués Duperré lui ont apporté de solides bases en graphisme, illustration, motion design et en conception/réalisation multimédia.

Johnathan Manzitto

Papa, musicien, chargé de communication, graphiste, monteur, fan de cuisine, d'art et de danse... entre autre. Très attaché à la créativité, au respect et au détricotage des normes pour plus de justice, il a réalisé le teaser du spectacle.

Demande d'informations complémentaires et de fiche technique

Stéphanie Piérart
Chargée de diffusion
0479 - 28 33 32
stephanie.pierart@theatredelaparole.be

Teaser : <https://vimeo.com/theatredelaparole/regardeetraconte>